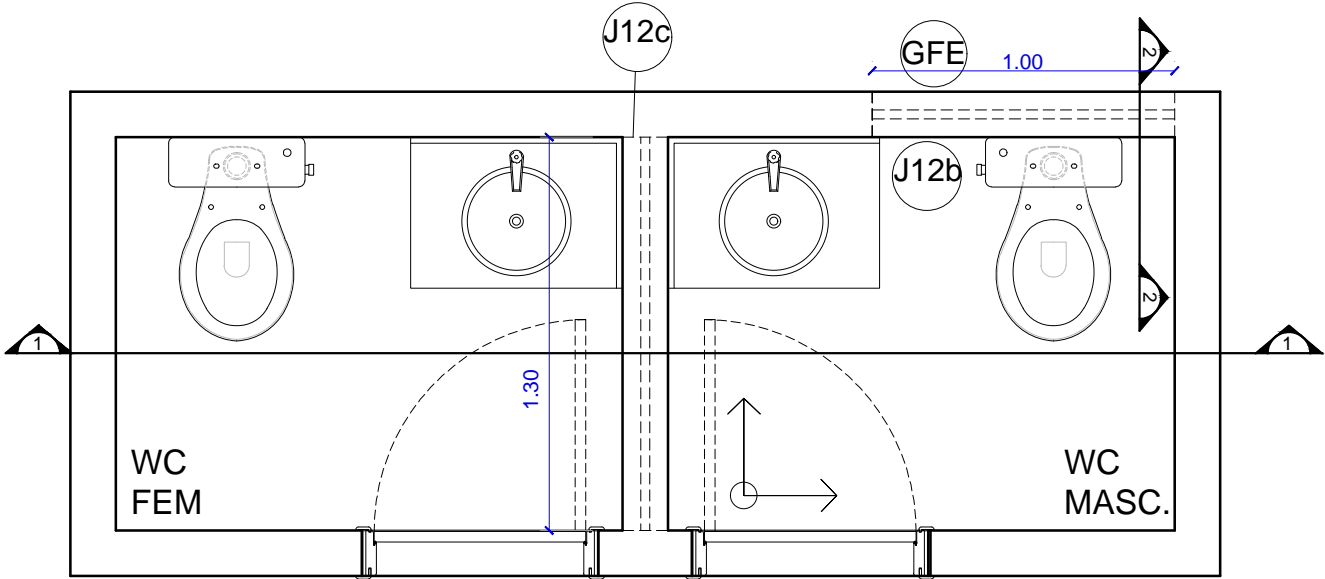


J12b	1.00 x 0.55 m 2.10	J12c	1.30 x 0.25 m 2.35	GFE	variável (de acordo com esquadria correspondente)
Janela em alumínio anodizado na cor bronze com vidro 4mm jateado. Uma folha tipo "boca-de-lobo".		Rasgo na alvenaria revestido com a cerâmica da parede do banheiro.		Grade em ferro com quadro em barra chata de 3/16" x 1", barras horizontais em barra chata de 3/16" x 1" com espaçamento de no máx. 12cm e barras verticais em barra quadrada de 7/16", aparelhada na cor preta.	



PLANTA BAIXA
ESCALA.....1/25